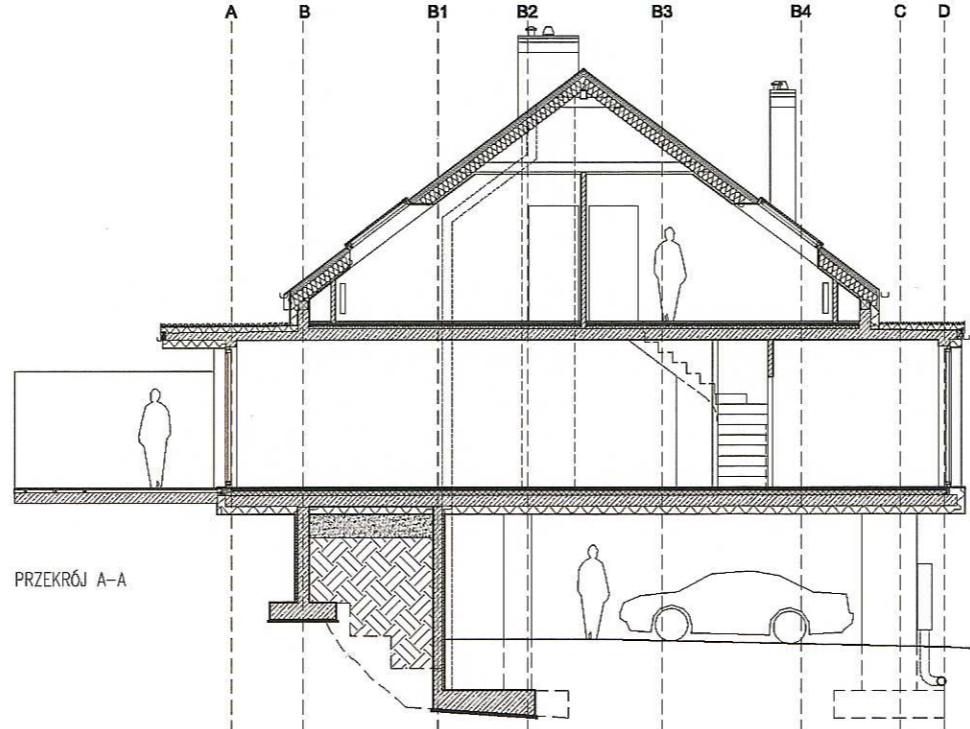
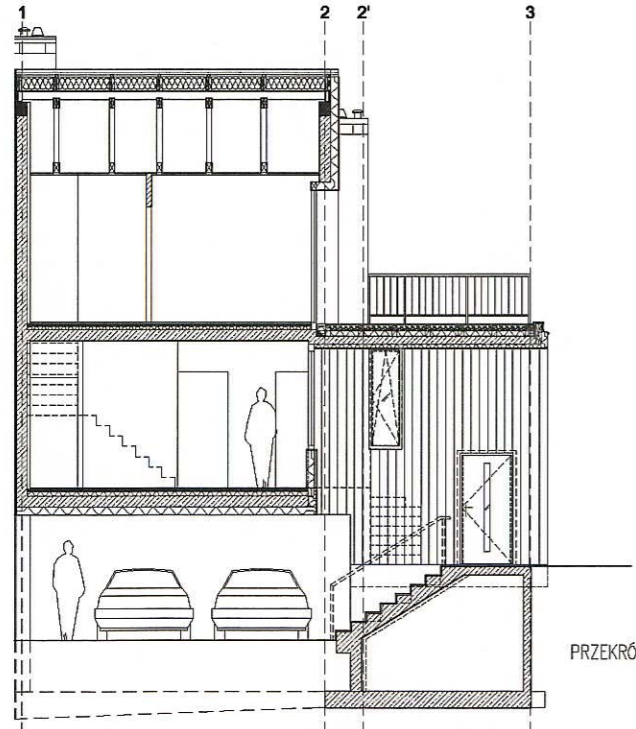
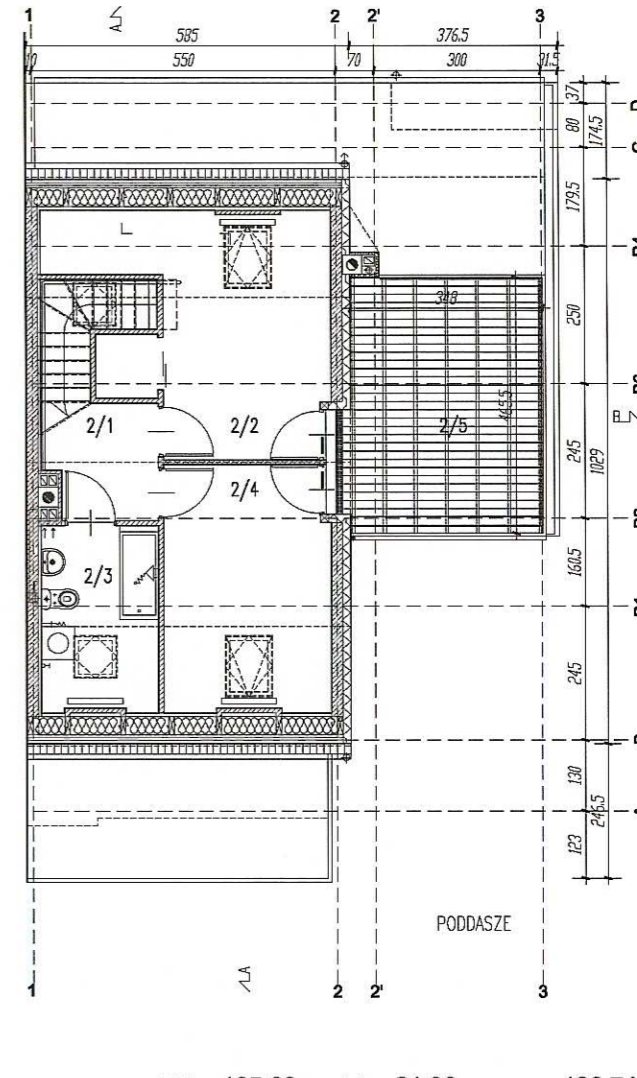
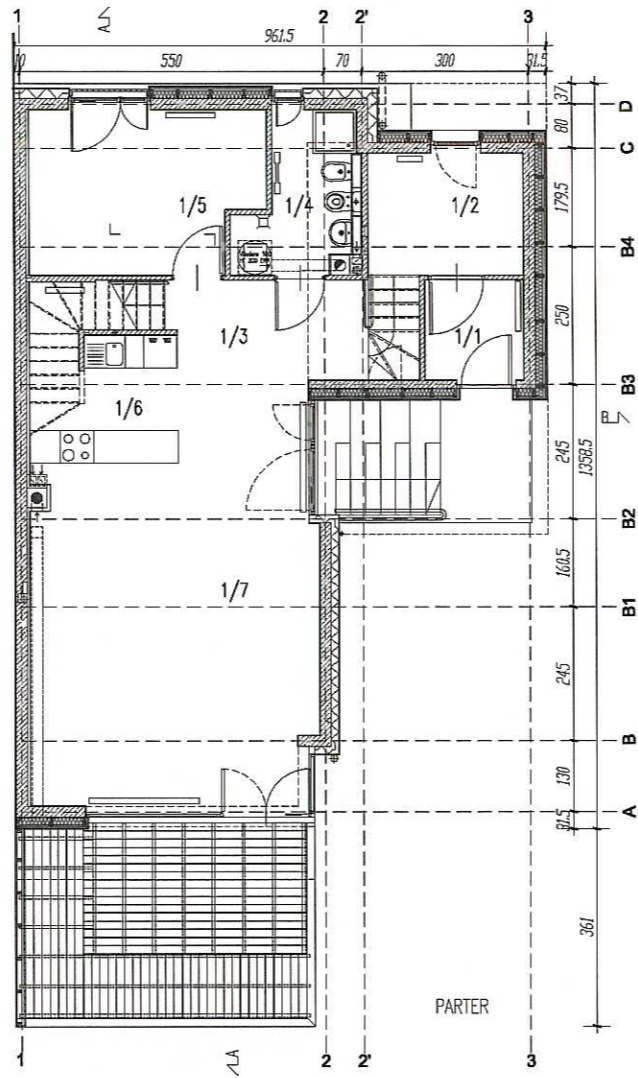
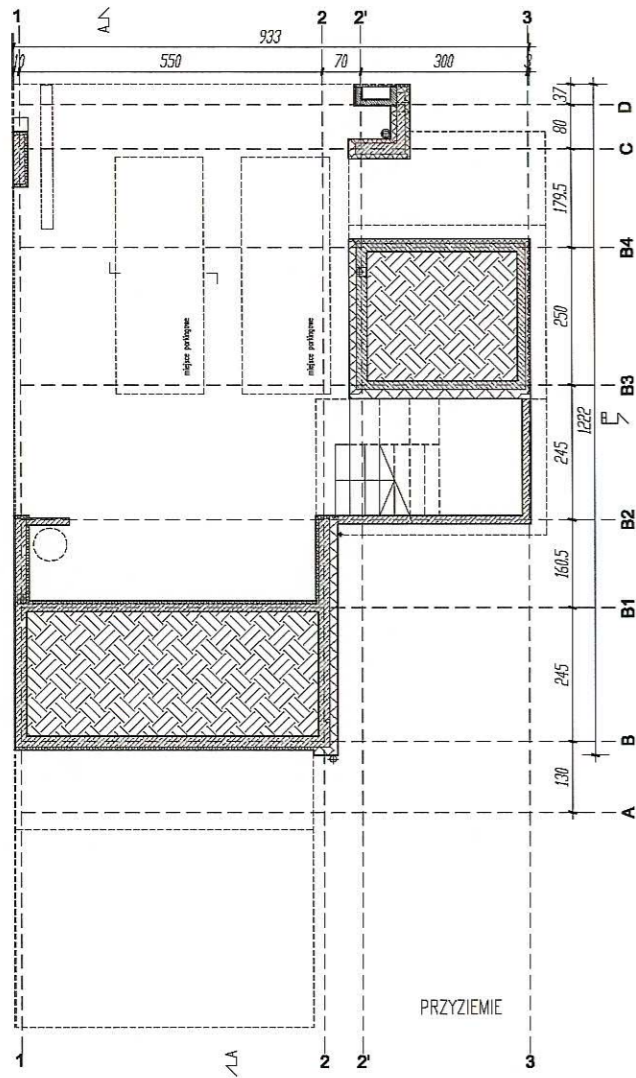
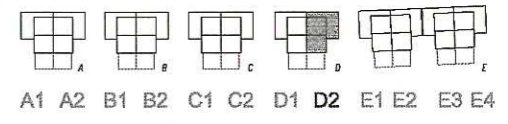


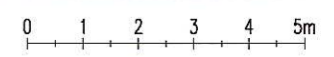
ZESPÓŁ ZABUDOWY MIESZKANIOWEJ JEDNORODZINNEJ PRZY UL. KAMIENNEJ W ZABIERZOWIE
 BUDYNEK D2, PU = 105.68 podst. + 21.06 pomocn. = 126.74 m²

SCHEMAT ZESPOŁU



PU = 105.68 podst + 21.06 pomoc = 126.74m²

PARTER					powierzchnie (m ²)			
nr	nazwa	>190	<190	suma	>190	<190	suma	
1/1	wiatrolap	3.13	0	3.13				
1/2	hall	6.04	0	6.04				
1/3	komunikacja	9.66	0	9.66				
1/4	łazienka	5.28	0	5.28				
1/5	sypialnia	11.86	0	11.86				
1/6	kuchnia	8.82	2.29	11.11				
1/7	salon z jadalnią	30.88	0	30.88				
	suma	75.67	2.29	77.96				
	taras			19.55				
PODDASZE					powierzchnie (m ²)			
nr	nazwa	>190	<190	suma	>190	<190	suma	
2/1	komunikacja	7.33	0	7.33				
2/2	sypialnia	10.12	9.00	19.12				
2/3	łazienka	3.80	3.98	7.78				
2/4	sypialnia	8.76	5.79	14.55				
	suma	30.01	18.77	48.78				
2/5	taras			16.05				



297x420