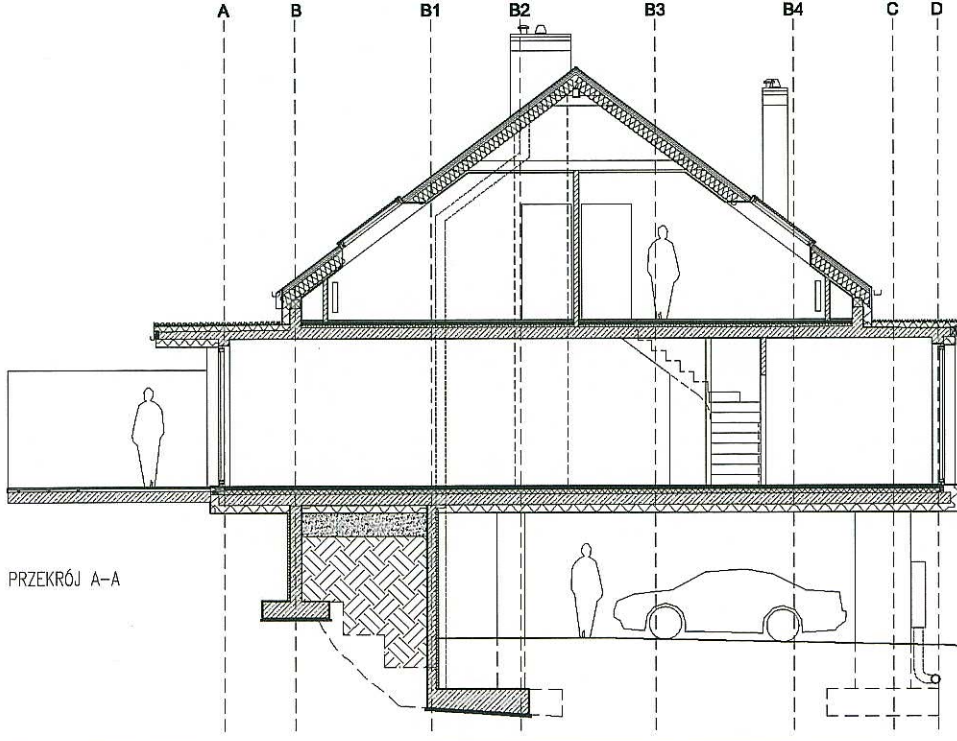
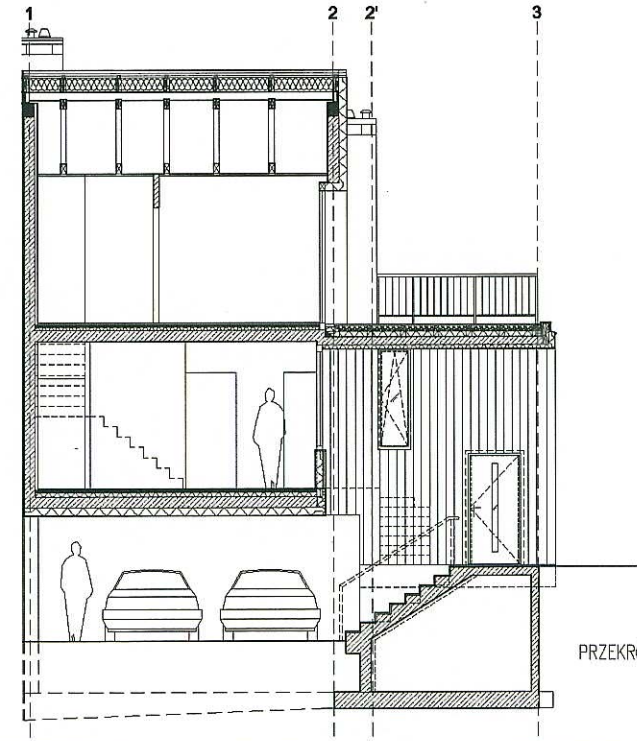
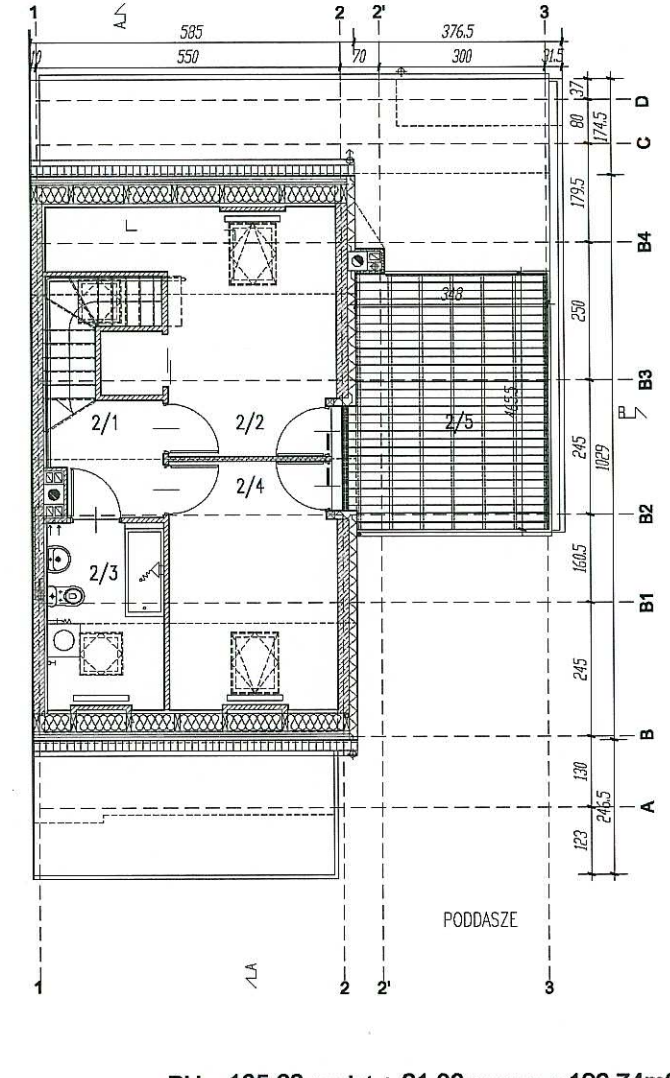
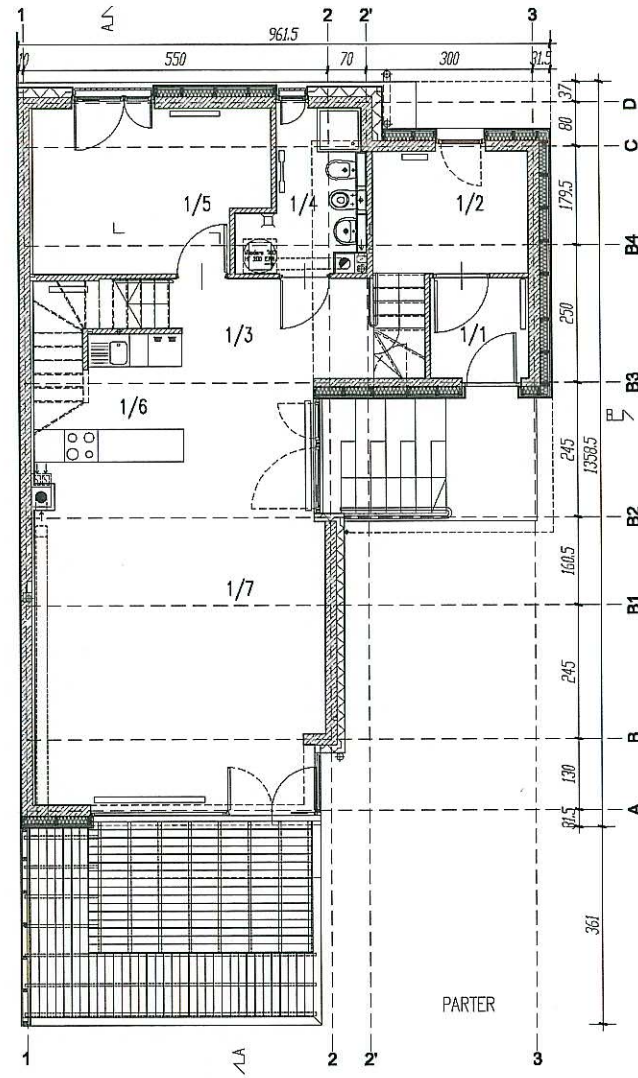
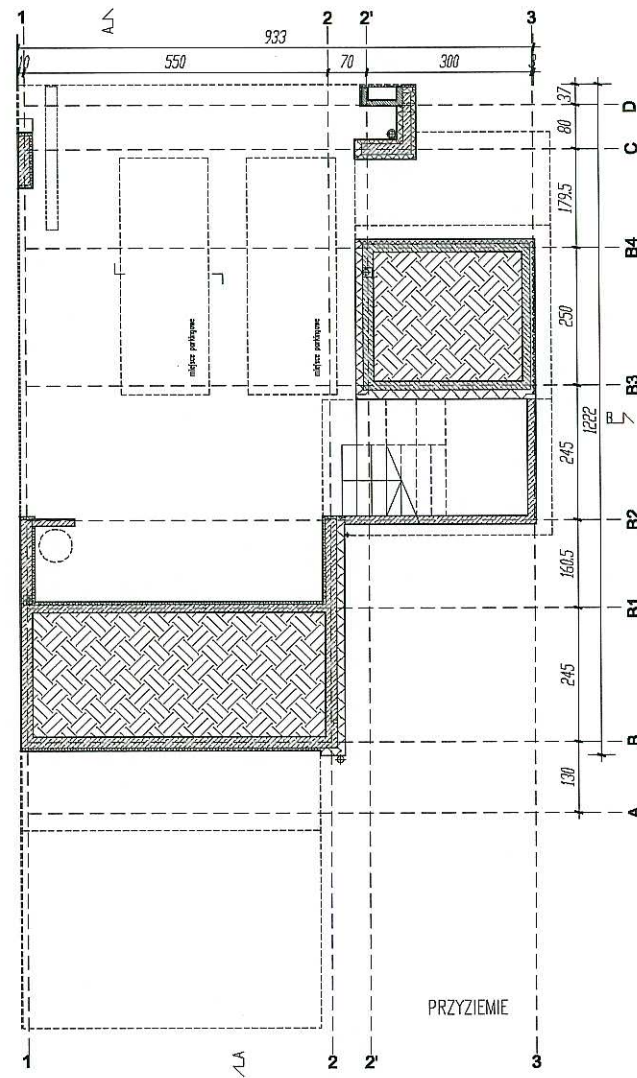
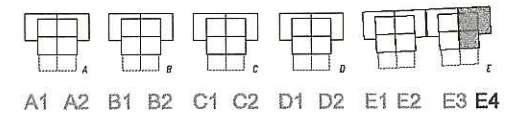


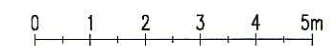
ZESPÓŁ ZABUDOWY MIESZKANIOWEJ JEDNORODZINNEJ PRZY UL. KAMIENNEJ W ZABIERZOWIE
 BUDYNEK E4, PU = 105.68 podst. + 21.06 pomocn. = 126.74 m²

SCHEMAT ZESPOŁU



PU = 105.68 podst + 21.06 pomoc = 126.74m²

PARTER		77.96		
		powierzchnie (m ²)		
nr	nazwa	>190	<190	suma
1/1	wiatrołap	3.13	0	3.13
1/2	hall	6.04	0	6.04
1/3	komunikacja	9.66	0	9.66
1/4	łazienka	5.28	0	5.28
1/5	sypialnia	11.86	0	11.86
1/6	kuchnia	8.82	2.29	11.11
1/7	salon z jadalnią	30.88	0	30.88
suma		75.67	2.29	77.96
taras		19.55		
PODDASZE		48.78		
		powierzchnie (m ²)		
nr	nazwa	>190	<190	suma
2/1	komunikacja	7.33	0	7.33
2/2	sypialnia	10.12	9.00	19.12
2/3	łazienka	3.80	3.98	7.78
2/4	sypialnia	8.76	5.79	14.55
suma		30.01	18.77	48.78
2/5	taras	16.05		



297x420