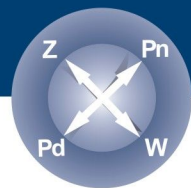
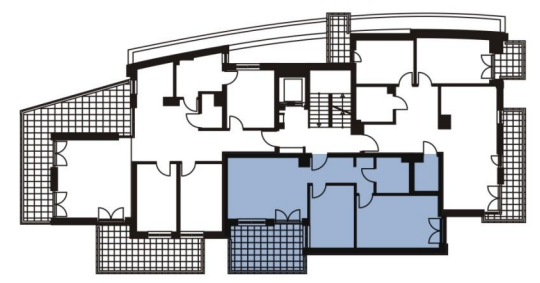
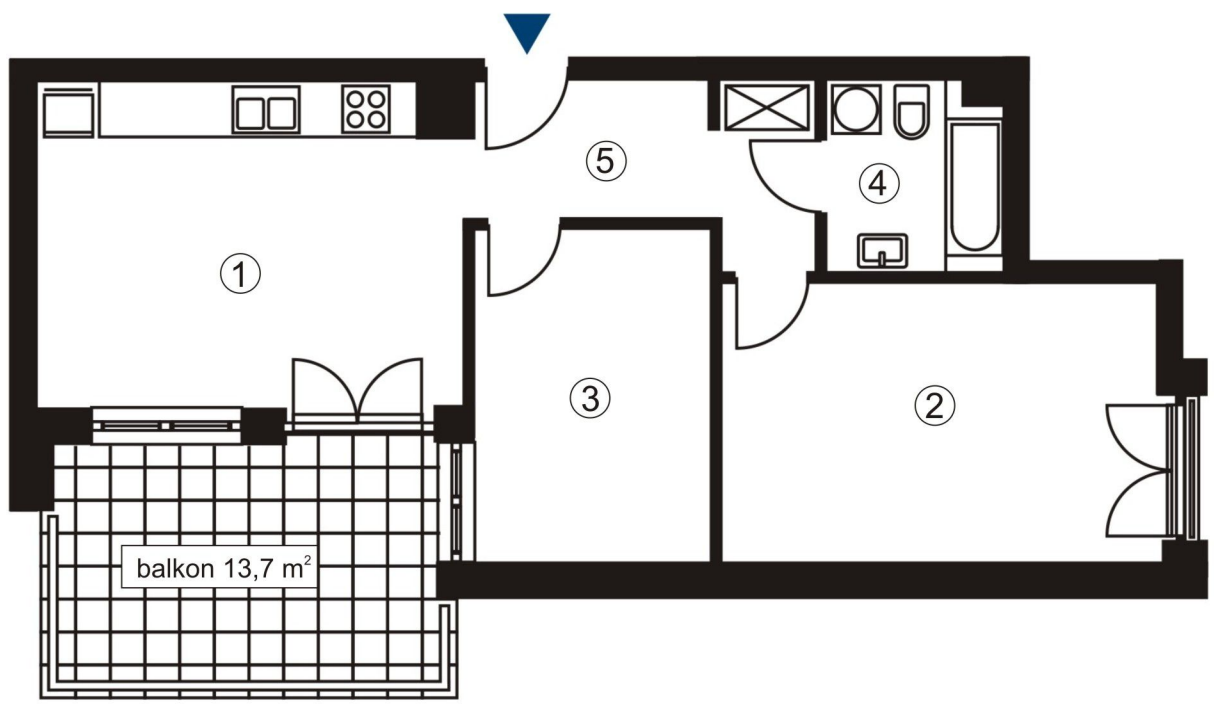




Mieszkanie nr 11 trypokojowe 60,4 m²



Elewacja południowo - wschodnia



Rzut III piętra

ZESTAWIENIE POMIESZCZEŃ

- 1. Pokój dzienny z aneksem kuchennym - 19,6 m²
- 2. Sypialnia - 17,3 m²
- 3. Sypialnia - 11,1 m²
- 4. Łazienka - 4,7 m²
- 5. Przedpokój - 7,6 m²

Willa pod Modrzewiami

ul. Olszyny 8a

www.dkdevelopment.pl