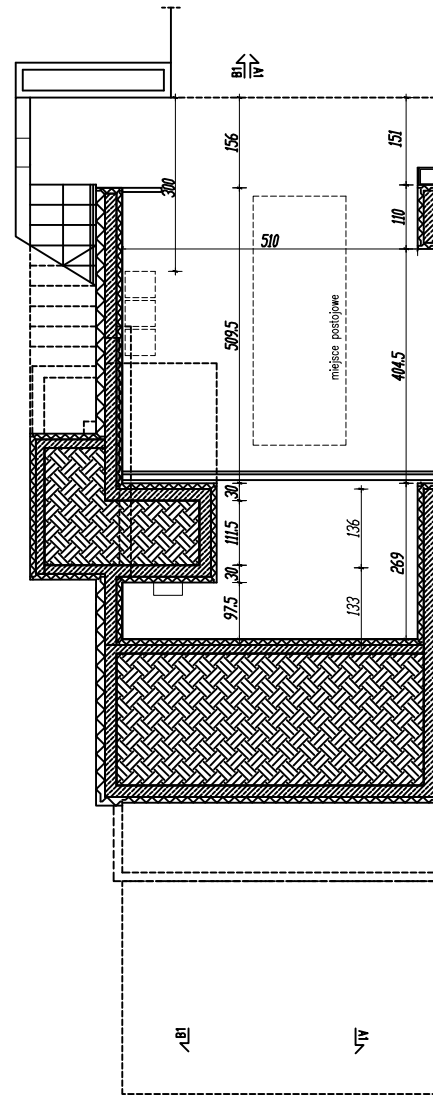
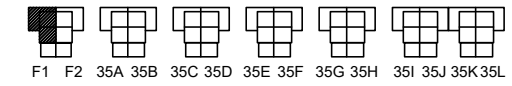
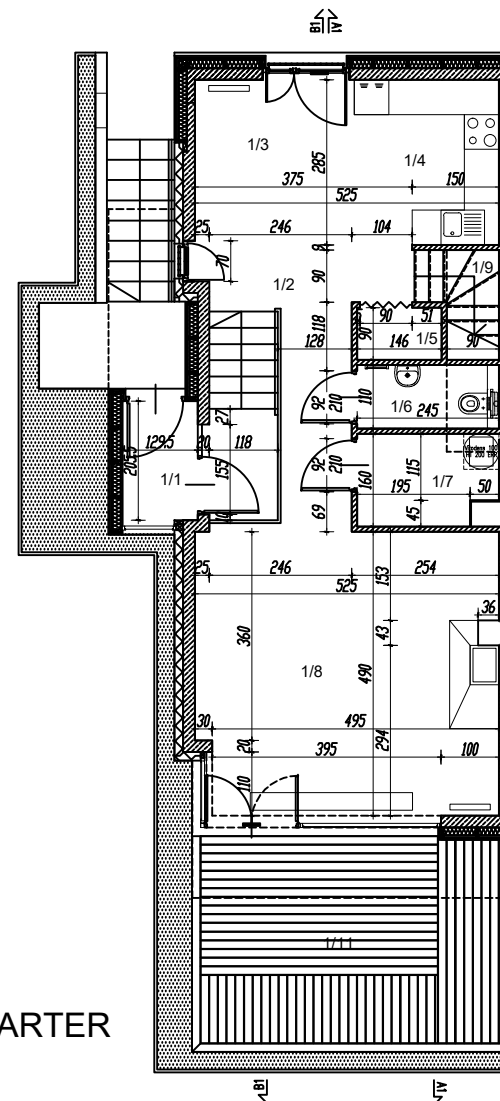


BUDYNEK JEDNORODZINNY W ZABUDOWIE BLIŹNIACZEJ PRZY UL. KAMIENNEJ W ZABIERZOWIE
 SEGMENT F1, PU = 94,13 m²

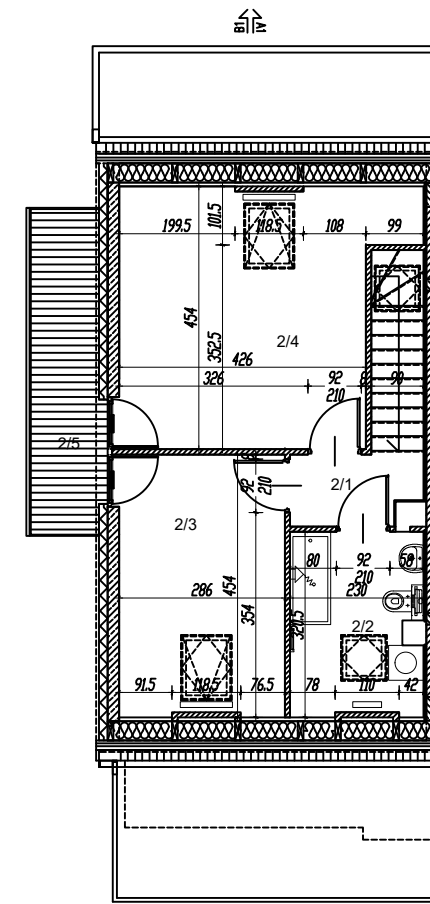
SCHEMAT ZESPOŁU



PRZYZIEMIE

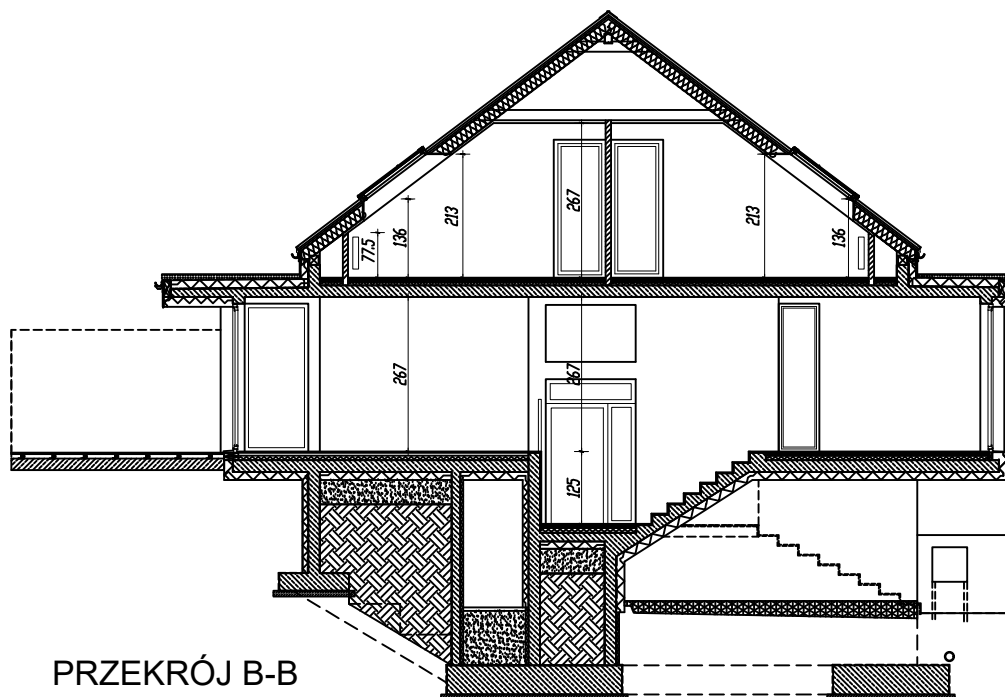


PARTER

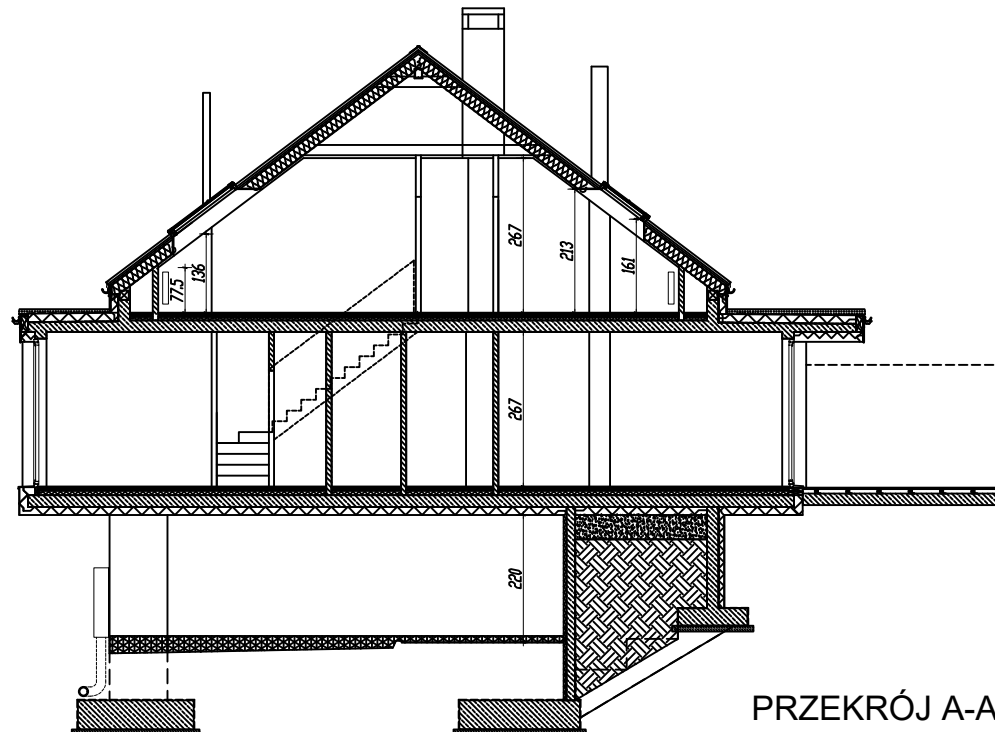


PODDASZE

* Rzuty przedstawiają przykładową aranżację pomieszczeń



PRZEKRÓJ B-B



PRZEKRÓJ A-A

PU = 88,92 podst. + 5,21 pomoc. = 94,13 m²

| budynek F1 - PARTER | | | |
|-----------------------|------------------|---|-------|
| nr | nazwa | powierzchnia użytkowa (m ²) | |
| | | h=140-220 | h>220 |
| 1/1 | wiatrołap | - | 2.58 |
| 1/2 | hall | - | 12.95 |
| 1/3 | jadalnia | - | 7.53 |
| 1/4 | kuchnia | - | 7.25 |
| 1/5 | schowek | - | 1.24 |
| 1/6 | wc | 0.35 | 1.89 |
| 1/7 | pom. gospodarcze | - | 3.57 |
| 1/8 | pokój dzienny | - | 25.11 |
| 1/9 | schody | - | 3.51 |
| | suma | 0.35 | 65.63 |
| 1/11 | taras | | 19.84 |
| budynek F1 - PODDASZE | | | |
| nr | nazwa | powierzchnia użytkowa (m ²) | |
| | | h=140-220 | h>220 |
| 2/1 | komunikacja | - | 2.58 |
| 2/2 | łazienka | 1.12 | 2.75 |
| 2/3 | sypialnia | 1.50 | 7.20 |
| 2/4 | sypialnia | 2.24 | 10.76 |
| | suma | 4.86 | 23.29 |
| 2/5 | taras | | 6.56 |

0 1 2 3 4 5m